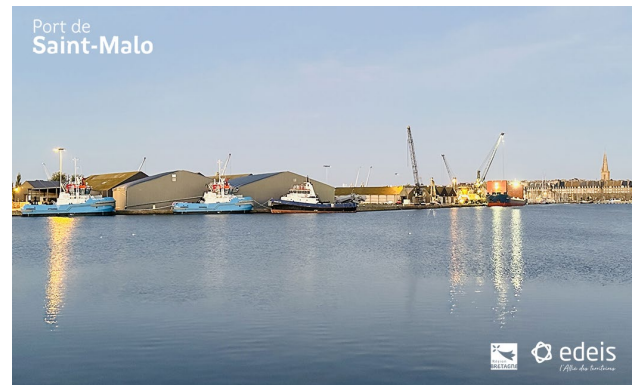
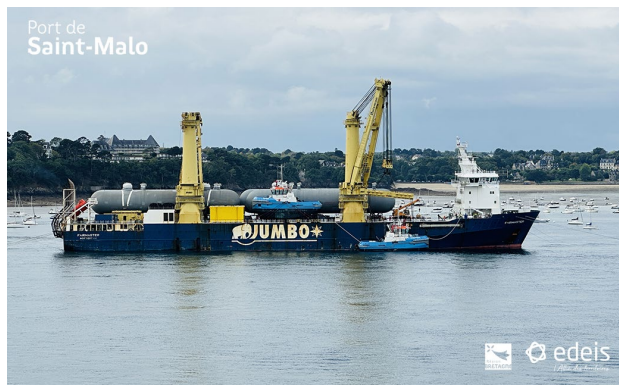


Communiqué de presse : 23 septembre 2024

## Port de Saint-Malo, deux nouveaux remorqueurs livrés par Piriou

Commandés en 2022 par EDEIS Ports de Saint-Malo & Cancale (concessionnaire), les deux remorqueurs de type OST 22 ont été livrés ce jour par PIRIOU. Cet investissement de 10,3 M€ permettra de renouveler une partie de la flotte en remplacement du Grand Bé, déclassé depuis 2021, et de répondre à l'ensemble des besoins de service du pôle remorquage du port malouin (mise sur coffre, amélioration des conditions d'accueil de navires de marchandises). Les deux sisterships construits par le chantier naval breton favoriseront aussi une extension de l'activité « remorquage portuaire » aux travaux maritimes ou au convoyage de barge. Actuellement en phase de tests, les remorqueurs devraient être opérationnels courant octobre.



Lundi 23 septembre 2024 : Signature de la livraison des remorqueurs

De gauche à droite : Luc Langlois (Chef de Projet – Piriou), Romuald Pichon (Directeur Général Adjoint - Edeis Ports de Saint-Malo & Cancale), Charles Bodiguel (Responsable d'Exploitation des Services Maritimes – Remorquage - Edeis Ports de Saint-Malo & Cancale) et Sylvain Montels (Responsable Commercial – Piriou)

## Remorqueurs OST 22 : polyvalence et manœuvrabilité

La conception de ces remorqueurs OST22 est basée sur le design OST30 de PIRIOU. Cette version spécifique est construite sur une **coque de 22 m de long et 8m50 de largeur**, dimensions adaptées pour le passage de l'écluse de Saint-Malo et pour les contraintes de manœuvrabilité dans les bassins et l'avant-port de Saint-Malo. Ils ont été conçus pour effectuer des opérations de **remorquage portuaire par l'avant et l'arrière**, ainsi que des opérations de remorquage type « **push pull** ».

Ils sont équipés d'une installation de lutte contre l'incendie, et, en plus des équipements de base, d'un treuil arrière et d'une grue de levage.

En passerelle, l'ergonomie du poste de commande permet au capitaine d'assurer, avec l'équipage, l'ensemble des opérations de conduite et de manœuvre du remorqueur.

La visibilité sur la zone de travail est la meilleure possible tant à l'horizontale qu'en vertical.

**Les points forts** : manœuvrabilité, polyvalence, levage, puissance de traction et de poussée, champs de vision en passerelle, fifi 1400m<sup>3</sup>/h (canon à incendie), modernité.

Destinés à être utilisés en Manche, zone où les émissions des navires sont réglementées, ils sont dotés de dispositifs de traitement des fumées pour être conformes aux normes d'émission IMO 3.

Depuis Ho Chi Minh, les deux remorqueurs ont rejoint Saint-Malo le lundi 19 septembre, leur port d'attache, par cargo.

\*\*\*\*\*

**Jean-Luc Schnoebelen, Président EDEIS** : « *Nous avons une idée précise de ce que nous souhaitons pour le Port de Saint-Malo. Des remorqueurs adaptés à nos activités et à notre port : manœuvrants, puissants, polyvalents et modernes. Nous sommes ravis d'accueillir ces 2 nouveaux remorqueurs sur le Port de Saint-Malo. Leur arrivée ajoute de nouveaux services à nos savoir-faire.*

*Un grand merci à la Région Bretagne pour son soutien aux opérations d'investissement et à l'entreprise PIRIOU, qui a su répondre à nos exigences. »*

**Vincent Faujour, Président du groupe PIRIOU** déclare : « *Je tiens à remercier EDEIS, l'un des opérateurs principaux du remorquage portuaire en Bretagne, pour la confiance accordée à PIRIOU. L'acquisition de ses deux remorqueurs permettra de répondre à l'ensemble des besoins du pôle remorquage du port de Saint-Malo et d'assurer de nouveaux services. Forts de plus de 25 ans d'expérience dans le secteur du remorquage, des designs éprouvés et d'une forte capacité d'adaptation de nos navires aux demandes spécifiques de nos clients, nous continuons de renforcer notre positionnement comme leader français de ce segment. »*

## Un remorqueur ASD polyvalent portuaire et côtier

L'OST 22 est un remorqueur polyvalent développé pour effectuer des opérations de remorquage et d'assistance portuaires de type « push pull » ainsi que des opérations de remorquage côtier. Avec une longueur de coque de 22 m, il peut aussi assurer l'assistance des navires en approche dans les chenaux d'accès.

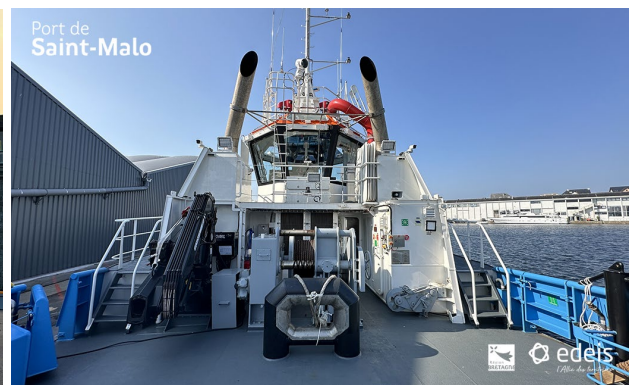
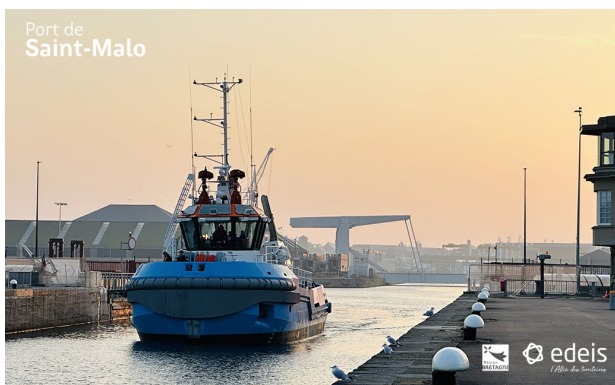
Il est équipé de deux propulseurs "azimutaux" (Azimuth Stern Drive) avec embrayages hydrauliques intégrés. Ces propulseurs sont entraînés par deux moteurs diesels marins rapides. En passerelle, l'ergonomie du poste unique de commande permet au capitaine d'assurer seul l'ensemble des opérations de conduite et de manœuvre grâce à une très bonne visibilité sur les zones de travail avant et arrière, et son environnement tant à l'horizontal qu'en vertical.

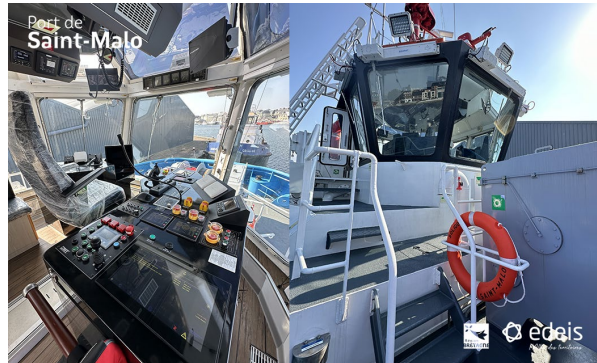
Afin de répondre aux conditions d'exploitations spécifiques d'EDEIS, ces remorqueurs sont dotés :

- d'un équipement FiFi de 1 400 m<sup>3</sup>/h afin d'assurer la lutte anti- incendie externe,
- d'un treuil avant,
- d'un treuil arrière et d'un croc pour remorquage,
- d'une grue arrière pour la manutention de colis,
- de défenses adaptées au poussage de barges de faible franc-bord, ainsi que pour l'assistance aux ferries (défenses claires ne laissant pas de traces),
- d'un système de réfrigération indirect par box coolers, dimensionné pour des opérations stationnaires, couvrant l'ensemble des équipements du bord sans circulation d'eau de mer.

Ils disposent d'une vaste plage arrière pour l'installation d'équipements en vue de travaux maritimes, avec notamment la possibilité d'armer un portique. [...] Ils sont conçus pour un inter carénage de trois ans avec anti-fouling spécial et système de protection des prises d'eau par ultra-sons.

Les emménagements, dont deux cabines (4 couchettes), sont conformes aux dernières normes ILO 2006 et un soin particulier a été apporté au niveau de l'isolation phonique et à la climatisation.





## Caractéristiques principales

Longueur hors tout ..... 21,95 m  
 Largeur hors tout ..... 8,75 m  
 Creux sur quille ..... 4,20 m  
 Tirant d'eau max..... 4,20 m  
 Traction au point fixe ..... 32 t  
 Combustible ..... 39 m<sup>3</sup>  
 Eau douce..... 8,5 m<sup>3</sup>

Vitesse..... 11 nds  
 Propulsion..... 2 x 1080 kW@2200 tr/min  
 Groupes électrogènes ..... 2 x 124 kVA  
 Equipage..... 4 p.  
 Coque / superstructure ..... acier/aluminium  
 Système Fifi..... 1400 m<sup>3</sup> /h

## À propos de PIRIOU

PIRIOU est le premier groupe français privé de construction et réparation navales. Depuis 1965, l'entreprise construit des navires jusqu'à 120 m, à haute valeur ajoutée, grâce à une ingénierie performante intégrée et des implantations en Europe, Afrique et Asie. Fort de près de 600 bateaux construits et livrés dans le monde, PIRIOU propose des solutions personnalisées ainsi qu'une gamme complète de navires répondant aux besoins d'armateurs internationaux privés et publics, civils et militaires. Précurseur dans la construction de voiliers-cargos, PIRIOU démontre aussi sa capacité à innover et à contribuer aux exigences de décarbonation du transport maritime avec la propulsion vélique, les piles à combustibles et les navires hybrides. PIRIOU compte 1 420 salariés dans le monde, dont 740 en France métropolitaine et outremer pour un chiffre d'affaires de 350 M€ en 2023

[www.piriou.com](http://www.piriou.com)

## À propos d'EDEIS Ports de Saint-Malo & Cancale

Depuis le 1<sup>er</sup> janvier 2020 et pour une durée de 13 ans, la Région Bretagne a confié la concession des ports de Saint-Malo & Cancale à EDEIS. L'entreprise assure la gestion, l'exploitation, la maintenance ainsi que le développement des infrastructures et superstructures des ports de Saint-Malo & Cancale.

<https://www.saintmalo-cancalle.port.bzh/>

### Contacts presse :

**EDEIS Ports de Saint-Malo & Cancale** : Myriam Masson | +33(0)2 99 20 32 32 | +33(0)6 08 82 27 89 | [myriam.masson@saintmalo-cancalle.port.bzh](mailto:myriam.masson@saintmalo-cancalle.port.bzh)

**PIRIOU** : Stéphanie Roos Faujour - agence Sea to sea | +33(0)2-29-40-10-36 | +33(0)6-19-68-32-06 | [contact@seatosea.fr](mailto:contact@seatosea.fr)